

## Vrije invoer formaat

### snijmarge:

3 mm

### Veiligheidsmarge:

4 mm

afstand van de tekst/informatie tot aan de rand van het eindformaat: dit voorkomt dat bij het schoonsnijden teveel wordt uitgesneden.

**Z** breedte

**X** lengte

**Y** hoogte

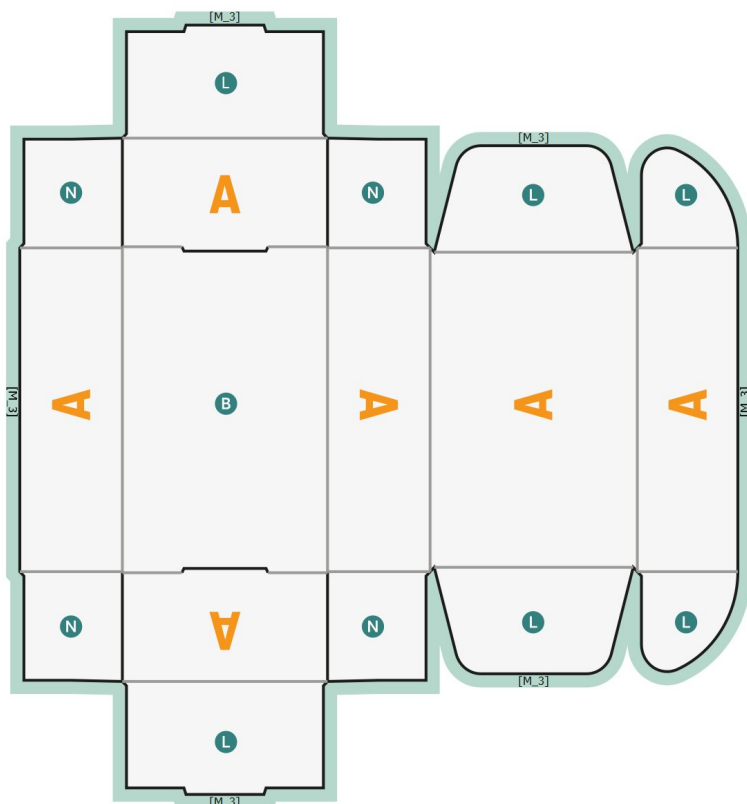
## Let op:

Houd de snijmarge/afloop en de veiligheidsmarge zoals aangegeven aan.

Geef achtergrondkleuren, afbeeldingen of grafisch materiaal tot aan de rand van het gegevensformaat vorm.

Tijdens de productie kunnen door het snijden, stansen en vouwen toleranties optreden.

Informatie over het gegevensformaat/aanleverformaat vindt u onder het menupunt *Drukgegevens* op [www.onlineprinters.nl](http://www.onlineprinters.nl)



### Vrije invoer formaat

**snijmarge:**  
3 mm

**Veiligheidsmarge:**  
4 mm  
afstand van de tekst/informatie tot aan de rand van het eindformaat: dit voorkomt dat bij het schoonsnijden teveel wordt uitgesneden.

- B** Bodem
- N** Niet zichtbaar
- L** Beperkt zichtbaar deel
- snijmarge

- 1 Snijmarge omlopend 3 mm
- 2 Zwarte elementen alleen met 100 % zwart aanmaken (bijv. barcodes zoals EAN Teksten, objecten en grafisch beeldmateriaal moeten in 100 % zwart zijn aangelegd, geen grijstinten
- 3 Inktbezetting maximaal 300 %

### Let op:

Houd de snijmarge/afloop en de veiligheidsmarge zoals aangegeven aan.

Geef achtergrondkleuren, afbeeldingen of grafisch materiaal tot aan de rand van het gegevensformaat vorm.

Tijdens de productie kunnen door het snijden, stansen en vouwen toleranties optreden.

Informatie over het gegevensformaat/aanleverformaat vindt u onder het menupunt *Drukgegevens* op [www.onlineprinters.nl](http://www.onlineprinters.nl)