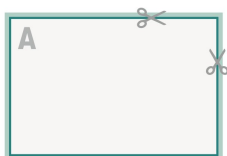


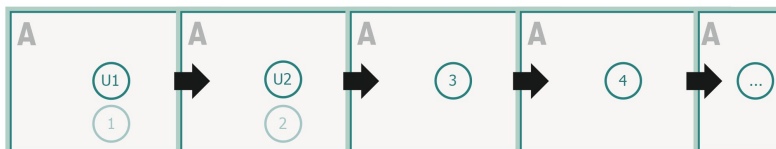
Brochures liggend formaat, eco-/natuurpapier, DL

omslag
Binnenwerk

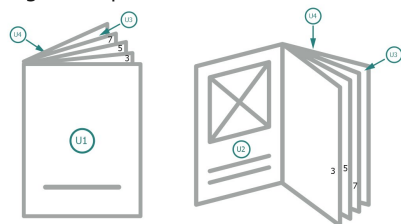


Paginavolgorde

Pagina's beslist doorlopend en afzonderlijk aanmaken.



afgewerkt product



Volg onze aanwijzingen voor de bestandsopmaak op

snijmarge:

2 mm

Veiligheidsmarge:

5 mm

afstand van de tekst/informatie tot aan de rand van het eindformaat: dit voorkomt dat bij het schoonsnijden teveel wordt uitgesneden.

Verklaring van de symbolen

Snijmarge

Leesrichting

Eindformaat

Gegevensformaat

Let op:

Houd de snijmarge/afloop en de veiligheidsmarge zoals aangegeven aan.

Geef achtergrondkleuren, afbeeldingen of grafisch materiaal tot aan de rand van het gegevensformaat vorm.

Tijdens de productie kunnen door het snijden, stansen en vouwen toleranties optreden.

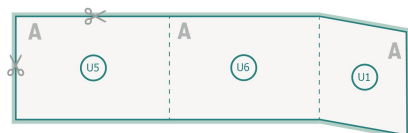
Informatie over het gegevensformaat/aanleverformaat vindt u onder het menupunt *Drukgegevens* op www.onlineprinters.nl

Brochures liggend formaat, eco-/natuurpapier, DL

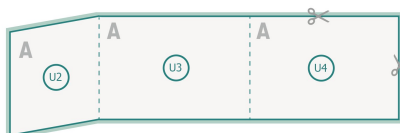
omslag

Afbeelding als voorbeeld

Buitenkant



Binnenkant

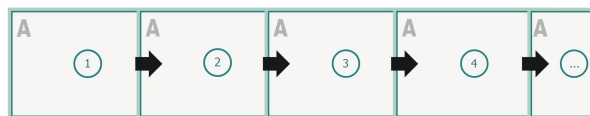


Binnenwerk



Paginavolgorde

Pagina's beslist doorlopend en afzonderlijk aanmaken.



Volg onze aanwijzingen voor de bestandsopmaak op

snijmarge:


2 mm


Veiligheidsmarge:

5 mm

afstand van de tekst/informatie tot aan de rand van het eindformaat: dit voorkomt dat bij het schoonsnijden teveel wordt uitgesneden.

Verklaring van de symbolen

 Snijmarge

 Leesrichting

 Eindformaat

 Gegevensformaat

Let op:

Houd de snijmarge/afloop en de veiligheidsmarge zoals aangegeven aan.

Geef achtergrondkleuren, afbeeldingen of grafisch materiaal tot aan de rand van het gegevensformaat vorm.

Tijdens de productie kunnen door het snijden, stansen en vouwen toleranties optreden.

Informatie over het gegevensformaat/aanleverformaat vindt u onder het menupunt *Drukgegevens* op www.onlineprinters.nl